

要予約

「がん」「脳卒中」
「心筋梗塞」心配だな…

今の生活習慣のままで将来病気に
ならないか気になりますか？

三大疾病リスク
スクリーニング(AIRS)

25,300円

空腹で採血 結果 2～3週間程度



要予約

認知症は早めの対応で
防ぐことができます

軽度認知障害のリスクを調べる
検査です(40歳以上対象)

MCIプラス



19,800円

結果 2～3週間程度

少量の血液から
250項目を測定



生活習慣病リスクが分かります
詳しくはQRコードから！

血液健康スコア

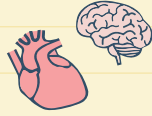
(ナイチンゲールヘルススコア)

16,500円

結果 2～3週間程度

脳梗塞、心筋梗塞の
将来リスクを

お調べします！



脳梗塞・心筋梗塞症
リスク検査(LOX-index)

13,200円

39項目のアレルギーの
原因を調べることができます



View39アレルギー検査

14,300円

超悪玉は動脈硬化を
起こしやすい！

超悪玉コレステロール
検査(sd LDL-C)

3,300円



| 検査名称 | 料金 | 特徴など |
|--|--------|--|
| 腫瘍マーカーセット (AFP+CA19-9+サイトケラチン 19 +SCC+CEA) | 7,700円 | 主に肝臓、膵臓、肺、大腸の「がん」の可能性を調べます。 (検査値が高値であってもがんが発見されないことがあります。) |
| 肺がん腫瘍マーカー (サイトケラチン 19) | 2,200円 | 肺がんの可能性を調べます。 (検査値が高値であってもがんが発見されないことがあります。) |
| 肝腫瘍マーカー (AFP) | 2,200円 | 肝臓がんの可能性を調べます。 (検査値が高値であってもがんが発見されないことがあります。) |
| 膵腫瘍マーカー (CA-19-9) | 2,200円 | 膵臓がんの可能性を調べます。 (検査値が高値であってもがんが発見されないことがあります。) |
| 大腸腫瘍マーカー (CEA) | 2,200円 | 大腸がんの可能性を調べます。 (検査値が高値であってもがんが発見されないことがあります。) |
| 前立腺腫瘍マーカー (PSA) | 2,200円 | 前立腺がんや前立腺肥大の可能性を調べます。残尿感や 頻尿が気になる50歳以上の男性にお勧めです。 |
| 卵巣腫瘍検査 (CA125+HE4) | 3,300円 | 2つの腫瘍マーカーでより精度が高まり、早期発見につながります。 |
| ヘモグロビン A1c 検査 | 1,320円 | 過去1～2か月の血糖の状態がわかります。血糖値が高い方、 家族に糖尿病の方がおられる方にお勧めです。 |
| 骨密度測定 (超音波) | 1,100円 | 踵骨の骨密度を測定し、骨粗しょう症を調べます。閉経後やご家族 に骨粗しょう症の方がおられる方にお勧めです。(所要時間 10分) |
| 腹部超音波検査 (肝、胆、膵、腎、脾) | 5,500円 | 肝臓、胆嚢、膵臓、腎臓、脾臓、腹部大動脈を超音波で確認し、 病変の有無を調べます。 |

要予約

(税込価格)

腫瘍マーカーとは

がん化した細胞やそれに反応した細胞が作り出す特殊なタンパク質や酵素、ホルモンなどの物質の総称を「腫瘍マーカー」と言います。
がんの発生や増殖に伴い、これらの物質が血液中に出現します。

